



N. 07/2007

HYDROREPORT

Südtirol - Alto Adige

supplemento al Climareport n.139 / Sonderdruck zum Climareport Nr. 139

luglio - Juli 2007

1. Situazione generale

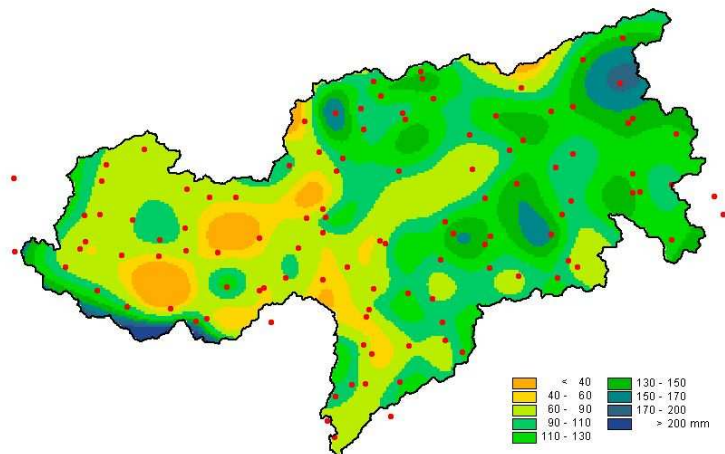
Le portate medie mensili misurate a luglio sui principali corsi d'acqua dell'Alto Adige sono risultate mediamente pari al 90 % della norma. A differenza dei mesi precedenti non si denota alcun gradiente significativo nella distribuzione territoriale dei deflussi. Uniche zone con deflussi medi mensili leggermente al di sopra della media sono state quella del Brennero e le valli di Funes e Gardena. Nel primo caso il surplus di deflusso deriva non solo dalle precipitazioni registrate nel mese corrente ma anche da quelle registrate alla fine di giugno.

In tutto l'Alto Adige il mese di luglio è stato nella media sia per quanto riguarda le precipitazioni sia relativamente alle temperature.

Gli eventi perturbati più significativi si sono verificati nella prima decade del mese, mentre il resto di luglio gli idrometri hanno sostanzialmente registrato l'esaurimento dei picchi di portata precedenti.

2. Precipitazioni areali

Le precipitazioni medie areali registrate in Alto Adige nel mese di luglio si sono attestate su valori medi attorno ai 100 mm. Alla stazione di Riva di Tures è stato misurato il valore puntuale massimo di 180.2 mm. Valori minimi, appena superiori a 50 mm, sono stati registrati in Val Venosta e nel Burgraviato con minimo assoluto di 51.4 mm a Tesimo.



1. Übersicht

Im Juli waren die mittleren Abflüsse an den meisten Flüssen Südtirols 10% unter dem Durchschnitt. Anders als in den vorhergehenden Monaten sind auch in den einzelnen regionalen Einzugsgebieten keine wesentlichen Unterschiede in den Abflüssen.

Nur im Brennergebiet, Villnösser- und Grödental waren die Abflüsse leicht über dem Durchschnitt. Dabei war im Brennergebiet dieser Überschuss nicht nur auf die Niederschläge des laufenden Monats, sondern auch auf jene von Ende Juni zurückzuführen.

Sei es die Niederschläge, als auch die Temperaturen, waren im Juli in ganz Südtirol durchschnittlich

In der ersten Dekade des Monats waren die größten Niederschlagsereignisse. Von den daraus entstandenen Abflussspitzen haben sich die Ganglinien den Rest des Monats abflachend zurückgebildet.

2. Flächenniederschläge

Die im Juli in Südtirol aufgezeichneten mittleren Gebietsniederschläge erreichten im Durchschnitt 100 mm. An der Wetterstation Rain in Taufers wurde der höchste Wert mit 180,2 mm gemessen.

Die Minima mit knapp über 50 mm wurden im Vinschgau und im Burggrafenamt, mit dem niedersten Wert von 51,4 mm in Tisens gemessen

bacino Einzugsgebiet	hN [mm]
ADIGE a Bronzolo	104.2
ADIGE a Pte Adige	83.5
RIENZA a Vandoies	124.9
RIENZ bei Vintl	131.9
AURINO a S. Giorgio	112.1
AHR bei St. Georgen	126.2
GADERA a Mantana	
GADER bei Montal	
RIDANNA a Vipiteno	
MAREITERBACH bei Sterzing	



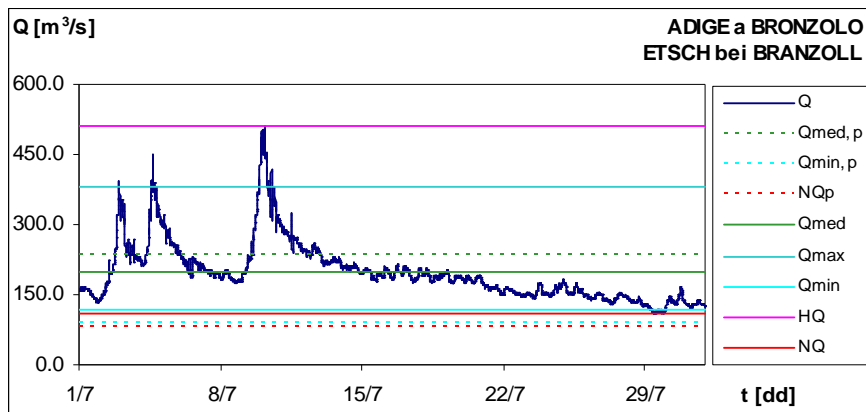
3. Idrometria

Nei diagrammi seguenti sono riportati i deflussi registrati a luglio presso alcune stazioni idrometriche rappresentative confrontati con i valori caratteristici di portata registrati nello stesso mese nel lungo periodo.

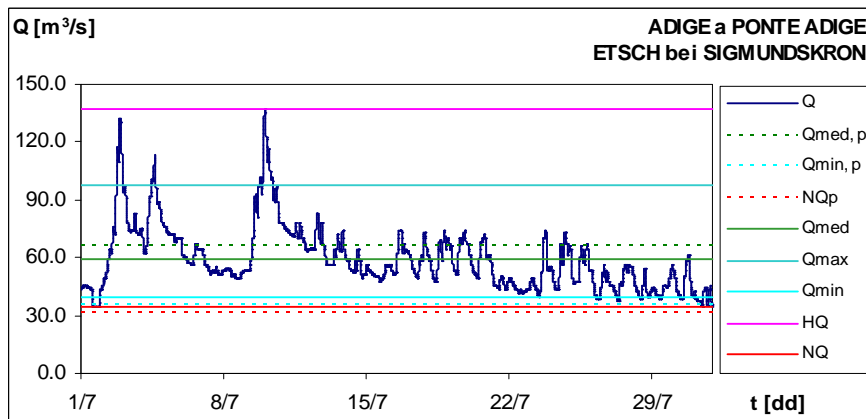
I due principali eventi misurati nella prima decade del mese, pur interessando tutta la provincia, hanno fatto registrare precipitazioni più intense nelle zone di Stau da sud dalla val d'Ultimo al Brennero nel primo caso e sui settori Dolomiti ed orientali in genere nel secondo.

3. Hydrometrie

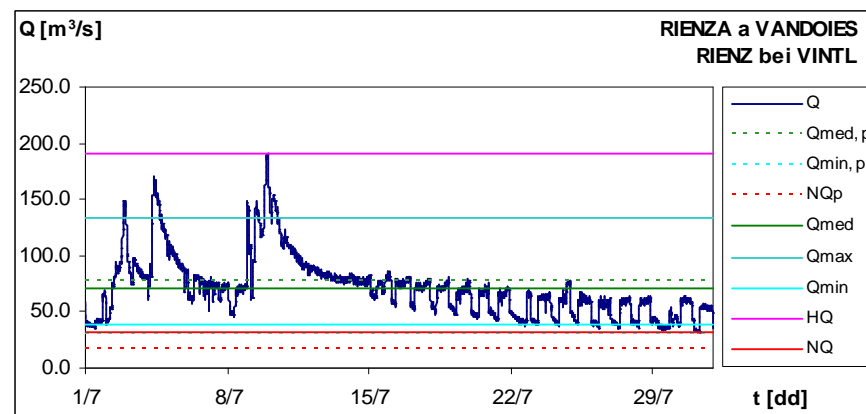
In den folgenden Diagrammen sind die im Juli registrierten Abflussganglinien einiger bedeutender Pegelstellen des Landes dargestellt und mit den langjährigen Julimittelwerten verglichen. Das ganze Land war von den beiden Niederschlagsereignissen in der ersten Monatsdekade betroffen. Beim Ersten war mehr das Südstaugebiet Ultental - Brenner, beim zweiten mehr die Dolomiten und die östlichen Landesteile betroffen.



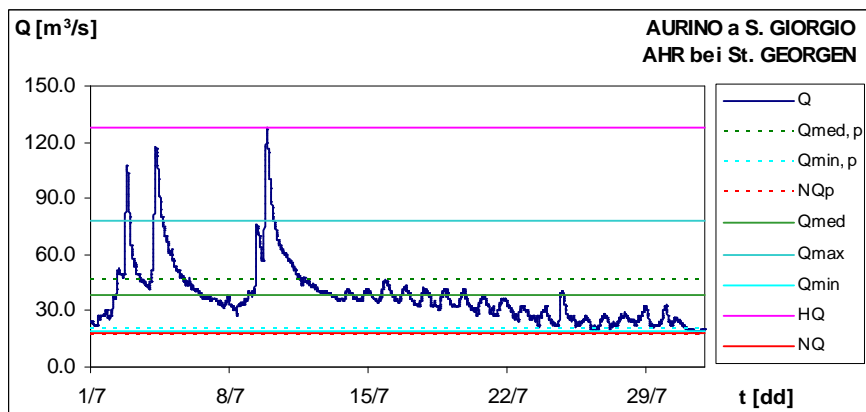
elemente caratteristici charakteristische Werte		2007	periodo Periode
Q _{med}	[m ³ /s]	197.3	234.0
Q _{max}	[m ³ /s]	380.1	926.7
Q _{min}	[m ³ /s]	117.3	90.8
HQ	[m ³ /s]	511.7	1231.5
NQ	[m ³ /s]	108.0	82.2
q _{med}	[l/s/km ²]	28.5	33.8
hD	[mm]	76.3	90.5



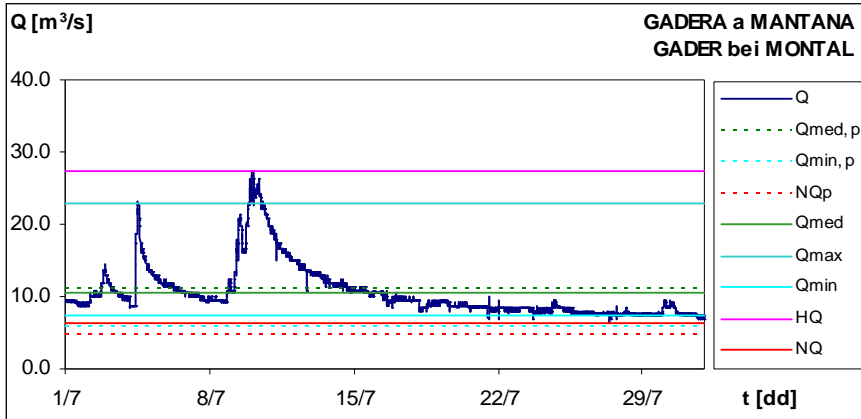
elemente caratteristici charakteristische Werte		2007	periodo Periode
Q _{med}	[m ³ /s]	59.2	65.8
Q _{max}	[m ³ /s]	97.4	418.0
Q _{min}	[m ³ /s]	39.3	35.2
HQ	[m ³ /s]	137.0	645.0
NQ	[m ³ /s]	34.3	31.5
q _{med}	[l/s/km ²]	21.8	24.2
hD	[mm]	58.3	64.8



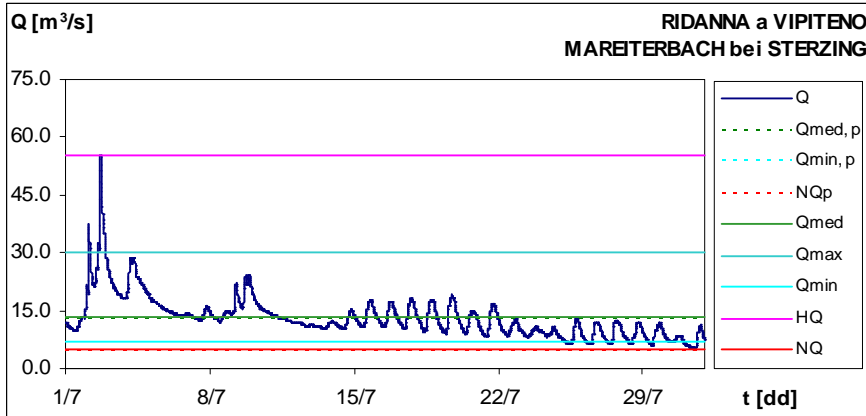
elemente caratteristici charakteristische Werte		2007	periodo Periode
Q _{med}	[m ³ /s]	71.4	77.2
Q _{max}	[m ³ /s]	134.0	276.0
Q _{min}	[m ³ /s]	39.6	31.2
HQ	[m ³ /s]	191.0	369.0
NQ	[m ³ /s]	31.4	17.1
q _{med}	[l/s/km ²]	37.1	40.2
hD	[mm]	99.4	107.5



elemente caratteristici charakteristische Werte		2007	periodo Periode
Q _{med}	[m ³ /s]	38.1	47.1
Q _{max}	[m ³ /s]	78.3	140.0
Q _{min}	[m ³ /s]	19.7	20.1
HQ	[m ³ /s]	128.0	245.0
NQ	[m ³ /s]	18.6	16.9
q _{med}	[l/s/km ²]	63.8	78.9
hD	[mm]	170.9	211.4



elemente caratteristici caratteristiche Werte		2007	periodo Periode
Q_{med}	[m ³ /s]	10.5	11.1
Q_{max}	[m ³ /s]	23.0	45.6
Q_{min}	[m ³ /s]	7.4	5.9
HQ	[m ³ /s]	27.5	85.2
NQ	[m ³ /s]	6.3	4.7
q_{med}	[l/s/km ²]	27.1	28.6
hD	[mm]	72.7	76.6



elemente caratteristici caratteristiche Werte		2007	periodo Periode
Q_{med}	[m ³ /s]	13.1	12.9
Q_{max}	[m ³ /s]	30.1	79.6
Q_{min}	[m ³ /s]	7.1	4.7
HQ	[m ³ /s]	55.5	126.0
NQ	[m ³ /s]	5.2	4.3
q_{med}	[l/s/km ²]	63.6	62.7
hD	[mm]	170.3	167.9

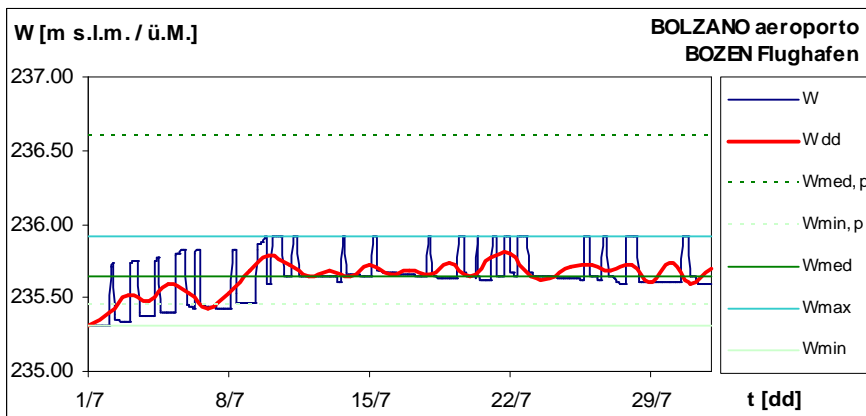
4. Freatimetria

Nei diagrammi seguenti sono riportate le altezze freatiche assolute registrate a luglio presso i pozzi di Bolzano Aeroporto e Merano Foro Boario. Il livello delle acque sotterranee a Bolzano ed a Merano rimane rispettivamente circa 1 metro al di sotto ed 1 metro al di sopra dei valori di lungo periodo. A Merano, raggiunto un massimo a metà mese, si denota una debole tendenza all'abbassamento del livello di falda.

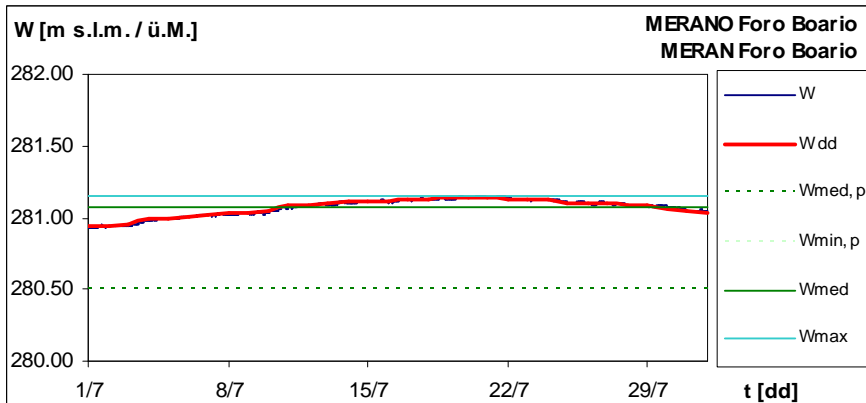
4. Grundwasserstände

Die folgenden Diagramme zeigen die absoluten Grundwasserstände im Juli an den Tiefbrunnen Bozen Flughafen und Meran Foro Boario.

Die Wasserstände bleiben nahezu unverändert. In Bozen ist er 1 m unter und in Meran 1 m ober dem langjährigen Durchschnitt. Nach dem Höchststand Mitte des Monats, ist in Meran eine leichte Senkung des Grundwasserstandes festzustellen.



elemente caratteristici caratteristiche Werte		2007	periodo Periode
W_{med}	[m s.l.m./ü.M.]	235.64	236.60
W_{max}	[m s.l.m./ü.M.]	235.92	238.63
W_{min}	[m s.l.m./ü.M.]	235.31	235.45
W_{PNP}	[m s.l.m./ü.M.]		240.86
W_{PC}	[m s.l.m./ü.M.]		240.11



elemente caratteristici caratteristiche Werte		2007	periodo Periode
W_{med}	[m s.l.m./ü.M.]	281.07	280.50
W_{max}	[m s.l.m./ü.M.]	281.15	284.60
W_{min}	[m s.l.m./ü.M.]	280.93	277.10
W_{PNP}	[m s.l.m./ü.M.]		300.00
W_{PC}	[m s.l.m./ü.M.]		300.00

5. Monografia

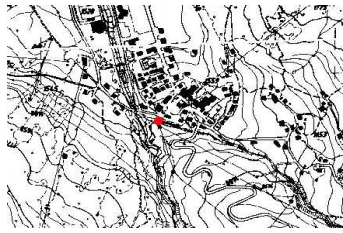
Si riporta di seguito una monografia della stazione idrometrica rio CHIESA a Corvara, ubicata in alta Val Badia. Tale stazione, assieme a quella ad essa adiacente sul rio Torto, è stata installata dalla Ripartizione Opere Idrauliche nell'estate 2002 nell'ambito del progetto di monitoraggio e studio della frana di Corvara con l'obiettivo di valutarne la pericolosità e identificare possibili opere di mitigazione. A partire dalla primavera di quest'anno, la stazione idrometrica è stata presa in carico dall'Ufficio Idrografico che in futuro la gestirà regolarmente nel periodo da aprile a novembre.

5. Monographie

Es folgt eine Monographie der Pegelstation KIRCHBACH in Corvara im hinteren Gadertal. Die Station wurde zusammen mit der benachbarten auf dem Rütörabach von der Abt. Wasserschutzbauten im Sommer 2002 errichtet. Dies erfolgte im Rahmen des Projektes zur Überwachung der Rutschungszone in Corvara und hat das Ziel die Gefährdungen abzuschätzen bzw. mögliche Schutzmaßnahmen vorzuschlagen. Dieses Frühjahr hat das hydrografische Amt die Station übernommen, die sie in Zukunft von April bis November betreiben wird.



rio CHIESA a Corvara KIRCHBACH bei Corvara



caratteristiche tecniche stazione di misura technische Eigenschaften Messstation

codice stazione Stationskodex	6125
tipo stazione Stationstyp	hydro
coordinate geografiche geographische Koordinaten [°]	11.87447 / 46.54661
coordinate cartografiche kartographische Koordinaten [m]	720370 / 5158797
quota zero idrometrico Kote Pegelnulldpunkt [m s.l.m. / ü.M.]	1546.57
quota esondazione Kote Ausuferung [m s.l.m. / ü.M.]	1547.53

caratteristiche morfometriche bacino morphometrische Kenngrößen Einzugsgebiet

superficie bacino Fläche des Einzugsgebietes [km ²]	3.0
altitudine media bacino mittlere Einzugsgebietshöhe [m s.l.m. / ü.M.]	1851
quota massima höchster Punkt [m s.l.m. / ü.M.]	2086
quota minima tiefster Punkt [m s.l.m. / ü.M.]	1552
aree glaciali Vergletscherung [%]	0.00
lunghezza del corso d'acqua principale Flusslänge [km]	3.5

Direttrice responsabile: dott.sa Michela Munari
Hanno collaborato a questo numero:

Roberto Dinale
Luca Maraldo

Claudio Mutinelli
Wolfgang Rigott
Hartmann Stuefer

per proposte/informazioni mailto: Roberto.Dinale@provincia.bz.it

Ufficio Idrografico di Bolzano
Servizio Prevenzione Valanghe - Servizio Meteorologico
Via Mendola 33, I-39100 Bolzano

Bollettino meteorologico e valanghe (Voice Mail e FAX)
0471/271177 - 270555 www.provincia.bz.it/hydro

nota: nel report sono pubblicati dati solo parzialmente validati

Publicazione iscritta al Tribunale di Bolzano al n. 24/97 del 17.12.1997.

Riproduzione parziale o totale autorizzata con citazione della fonte (titolo e edizione)

Stampa: Tipografia provinciale

stampato su carta sbiancata senza cloro

Verantwortliche Direktorin: Dr. Michela Munari
An dieser Ausgabe haben mitgewirkt:

Roberto Dinale

Luca Maraldo
Claudio Mutinelli
Wolfgang Rigott
Hartmann Stuefer

für Vorschläge/Informationen mailto: Roberto.Dinale@provinz.bz.it

Hydrographisches Amt Bozen
Lawinewarndienst - Wetterdienst
Mendelstraße 33, I-39100 Bozen

Wetter- und Lawinenlagebericht (Voice Mail und FAX)
0471/271177 - 270555 www.provinz.bz.it/hydro

Bemerkung: im Report sind nur zum Teil freigegebene Daten veröffentlicht

Druckschrift eingetragen mit Nr. 24/97 vom 17.12.1997 beim Landesgericht Bozen.

Auszugsweiser oder vollständiger Nachdruck mit Quellenangabe (Herausgeber und Titel) gestattet
Druck: Landesdruckerei

gedruckt auf chlorfrei gebleichtem Papier